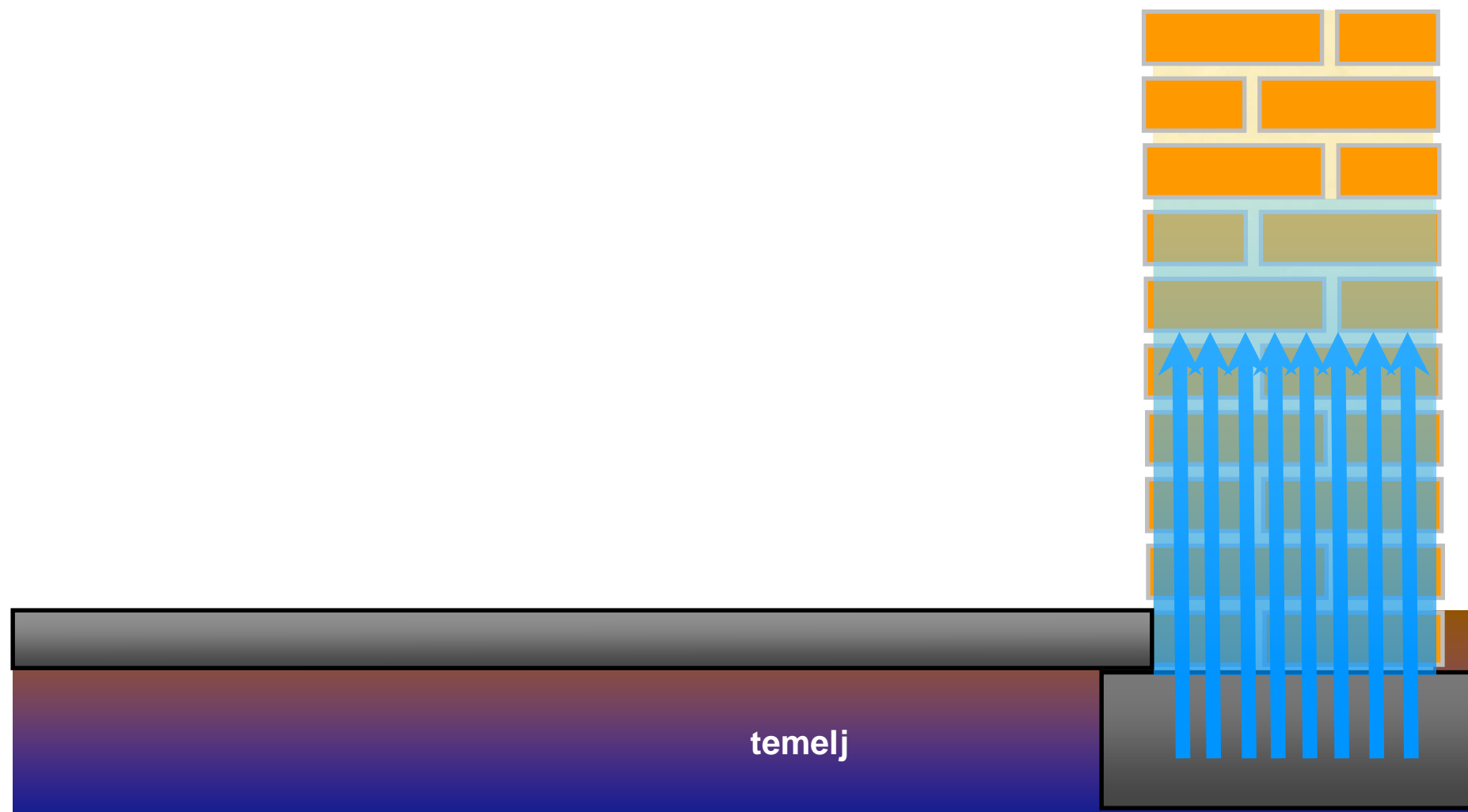


**KAPILARNO PRESECANJE
VLAGE**

Šta je kapilarna vlaga?

okolna vlaga iz zemlje se kapilarno prenosi na temelje i zidove
objekta

ŠEMATSKA ILUSTRACIJA

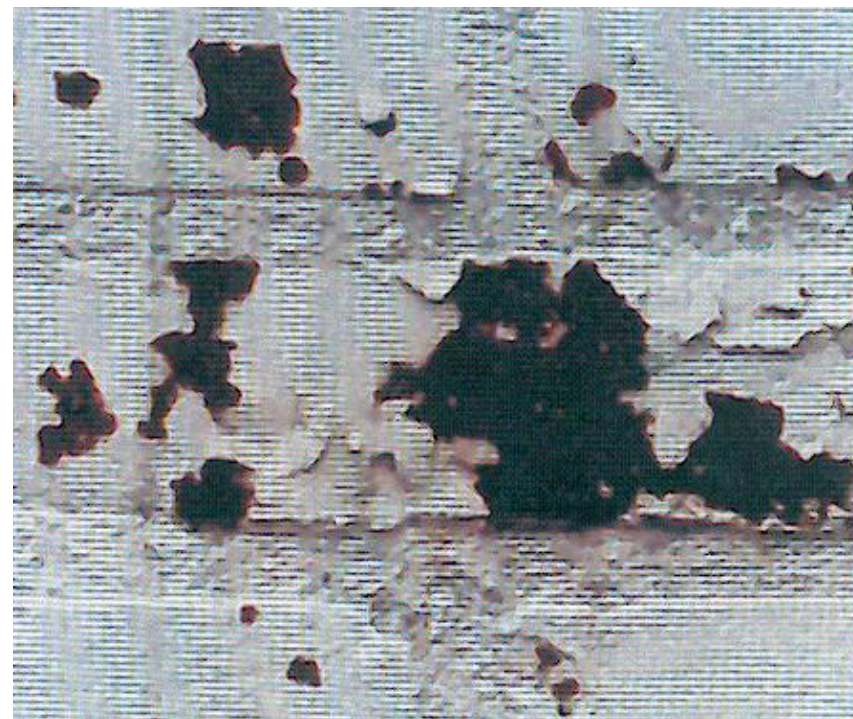


Prvi vidljivi simptomi

Tapete počinju da crne i odlepljuju se

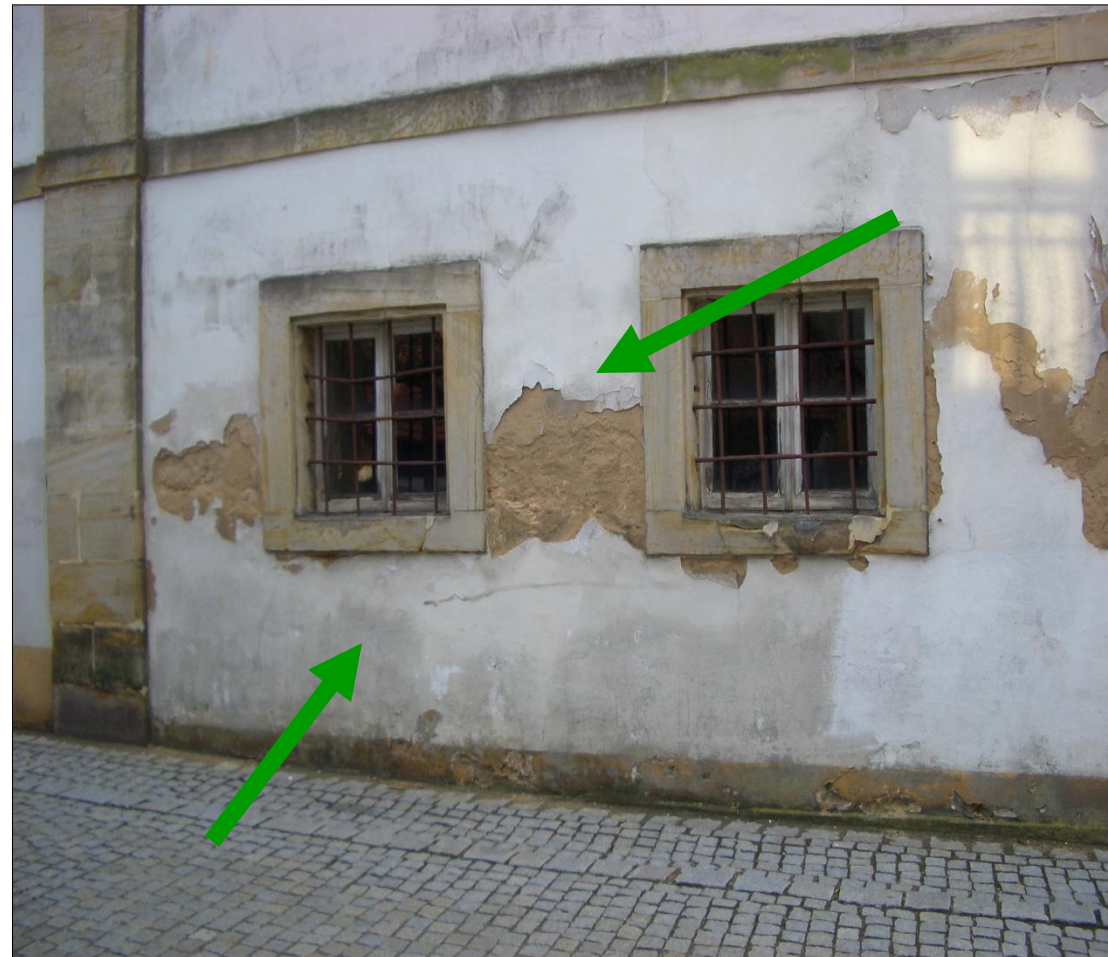


Boja počinje da otpada

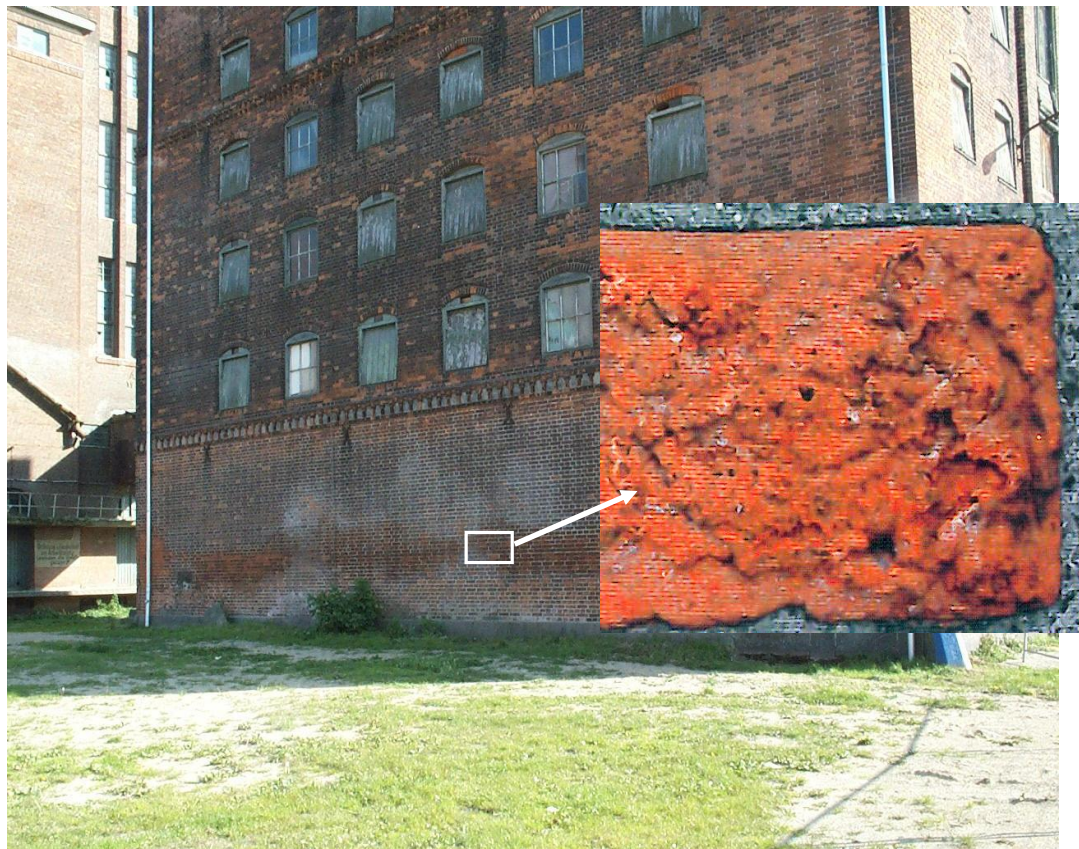


Dalji razvoj rastuće vlage

- Otpadanje maltera
- Izbijanje soli i znaci vlage su vidljivi



Dalji proces oštećenja na netretiranim površinama



Kraj priče

- Gradjevina je potpuno uništena vlagom



Zašto je rastuća vlaga opasna?

- Taloženje soli
- Oštećenje maltara
- Promena boje
- Oštećenje strukturne veze
- Uništavanje materijala
- Ozbiljna umanjena vrednost materijala
- Budj može da izazove alergije i druge respiratorne probleme



Rešenje

- Onovni preduslov za zaštitu objekata od kapilarne vlage je

FUNKCIONALNA HORIZONTALNA BARIJERA!

Postavljanje horizontalne barijere sa KÖSTER Mautrol



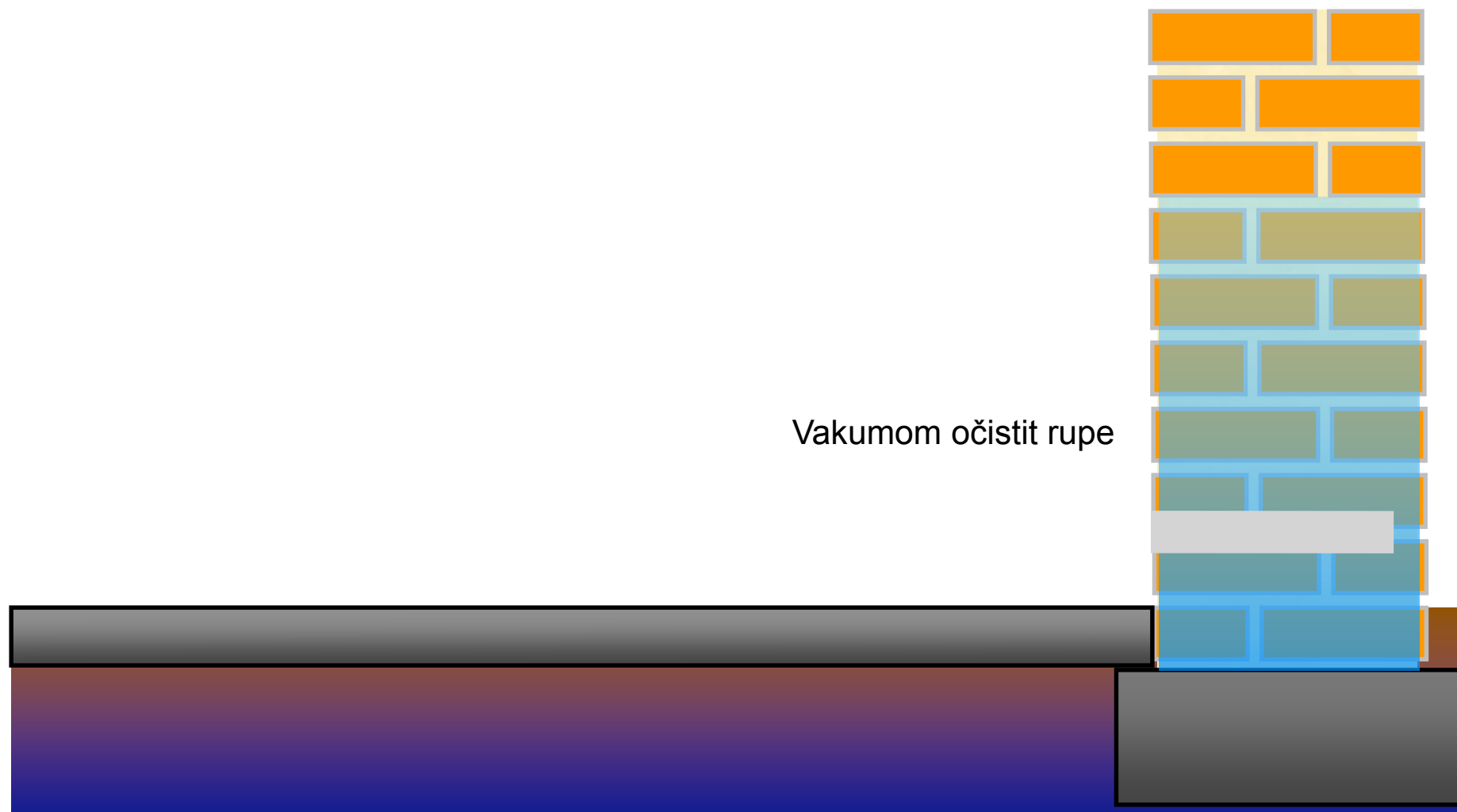
Oštećenja izazvana rastućom vlagom



Postavljanje horizontalne barijere sa KÖSTER Mautrol



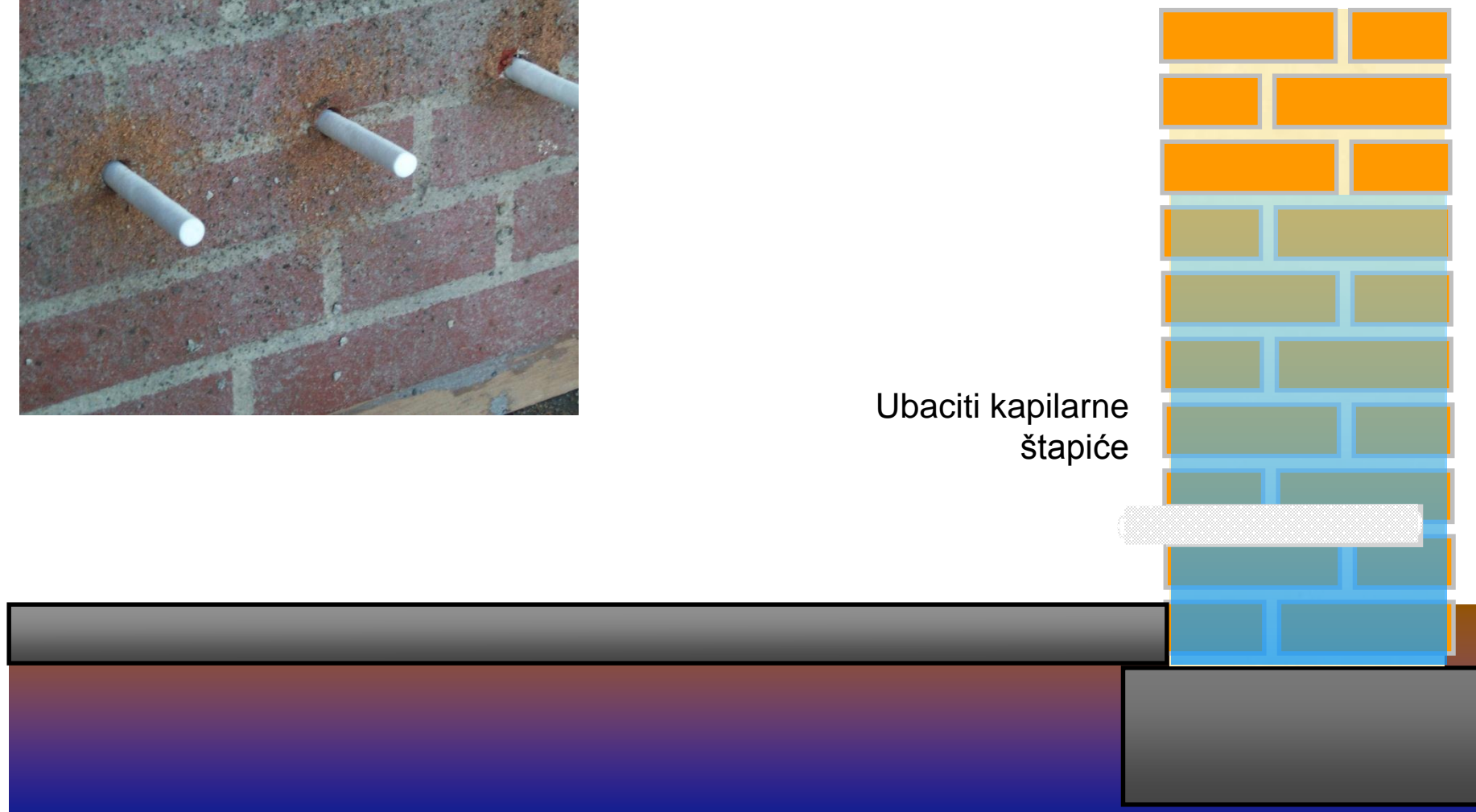
Postavljanje horizontalne barijere sa KÖSTER Mautrol



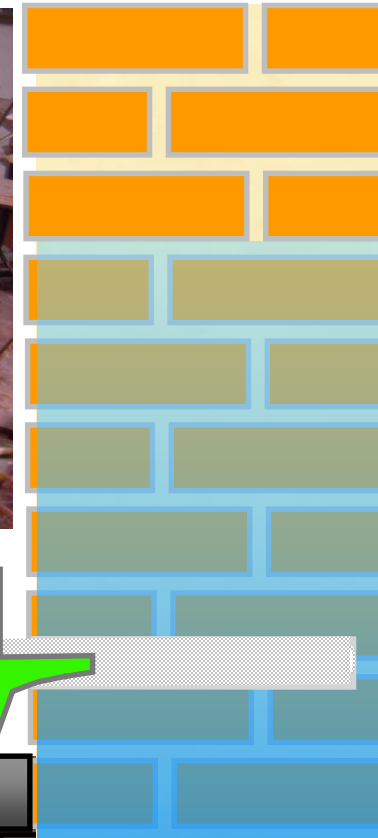
Postavljanje horizontalne barijere sa KÖSTER Mautrol



Ubaciti kapilarne štapiće



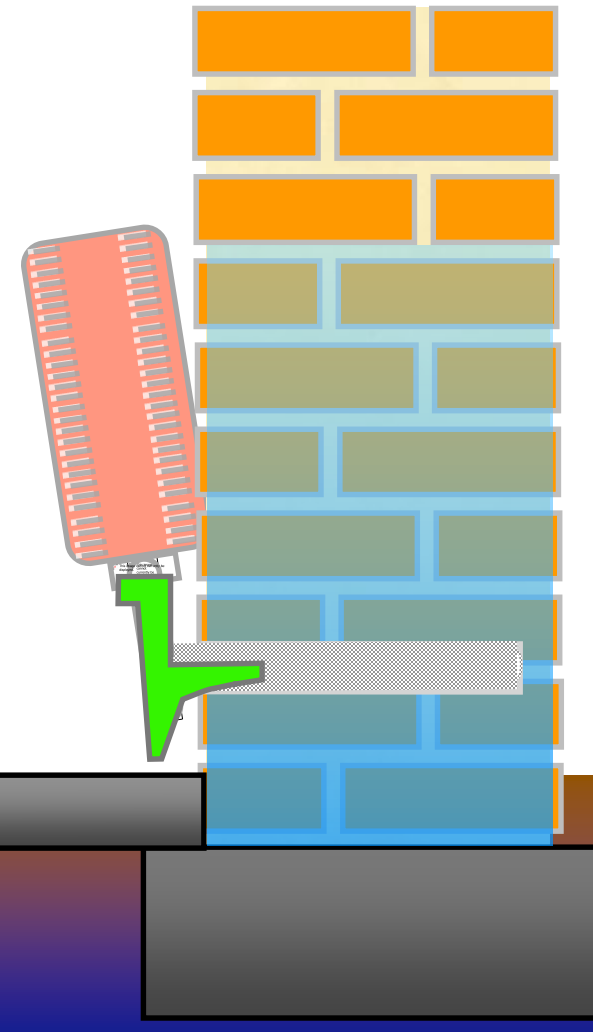
Postavljanje horizontalne barijere sa KÖSTER Mautrol



Postavljanje horizontalne barijere sa KÖSTER Mautrol



Postavljanje KÖSTER
Mautrol ketridza

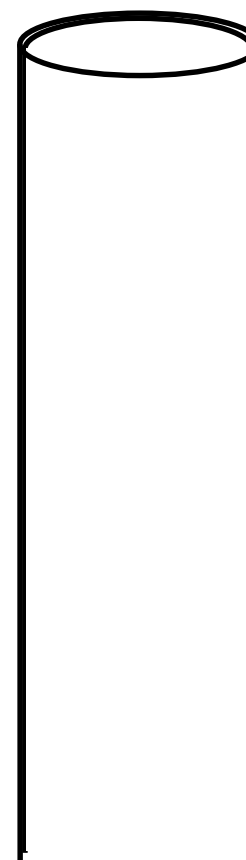


KÖSTER Mautrol - Tabelarni pregled potrošnje

Debljina zida sa unutrašnjim malterom i spoljnom fasadom	Ø Rupa koje se buše [mm]	Rupa po metru [komad]	Rastojanje izmedju izbušenih rupa(od centra do centra) [cm]	Ketridž po rupi [komad]	Ketridž po metru [komad]	Potročnja po kapilarnom štapiću(48 cm) [komad po m]
up to 20,0 cm	14	8	12,5	1	8	3
up to 30,0 cm	14	8	12,5	1	8	5
up to 40,0 cm	14	8	12,5	1	8	8
up to 50,0 cm	14	10	10,0	1	10	13
up to 60,0 cm	14	11	9,0	1	11	18
up to 70,0 cm	14	13	7,5	1	13	25
up to 80,0 cm	14	15	6,5	1	15	33

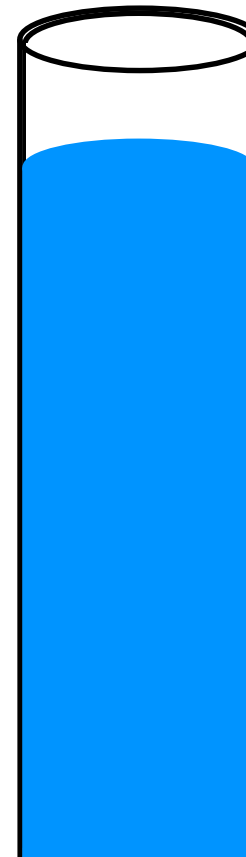
KÖSTER Mautrol: metod rada

Prazan kapilar



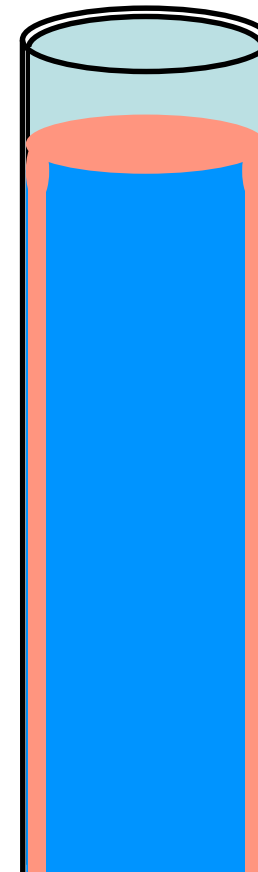
KÖSTER Mautrol: metod rada

Kapilar pun vode



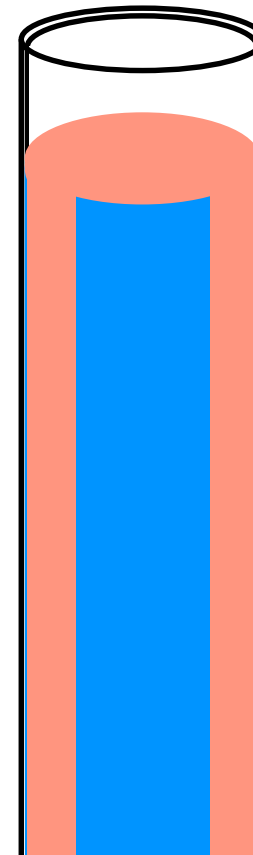
KÖSTER Mautrol: metod rada

- Kapilar pun vode
- KÖSTER Mautrol kapilarno puni šupljine zaobilazeći vlagu i presecajući joj dalje napredovanje kroz strukturu zida



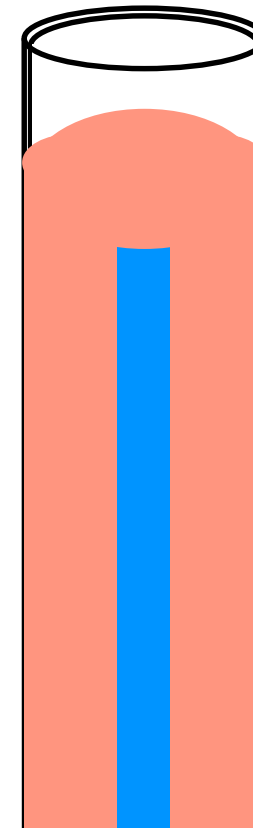
KÖSTER Mautrol: metod rada

- Kapilar pun vode
- KÖSTER Mautrol kapilarno puni šupljine i oni postaju vodootporni
- KÖSTER Mautrol nastavljaju da pune kapilare

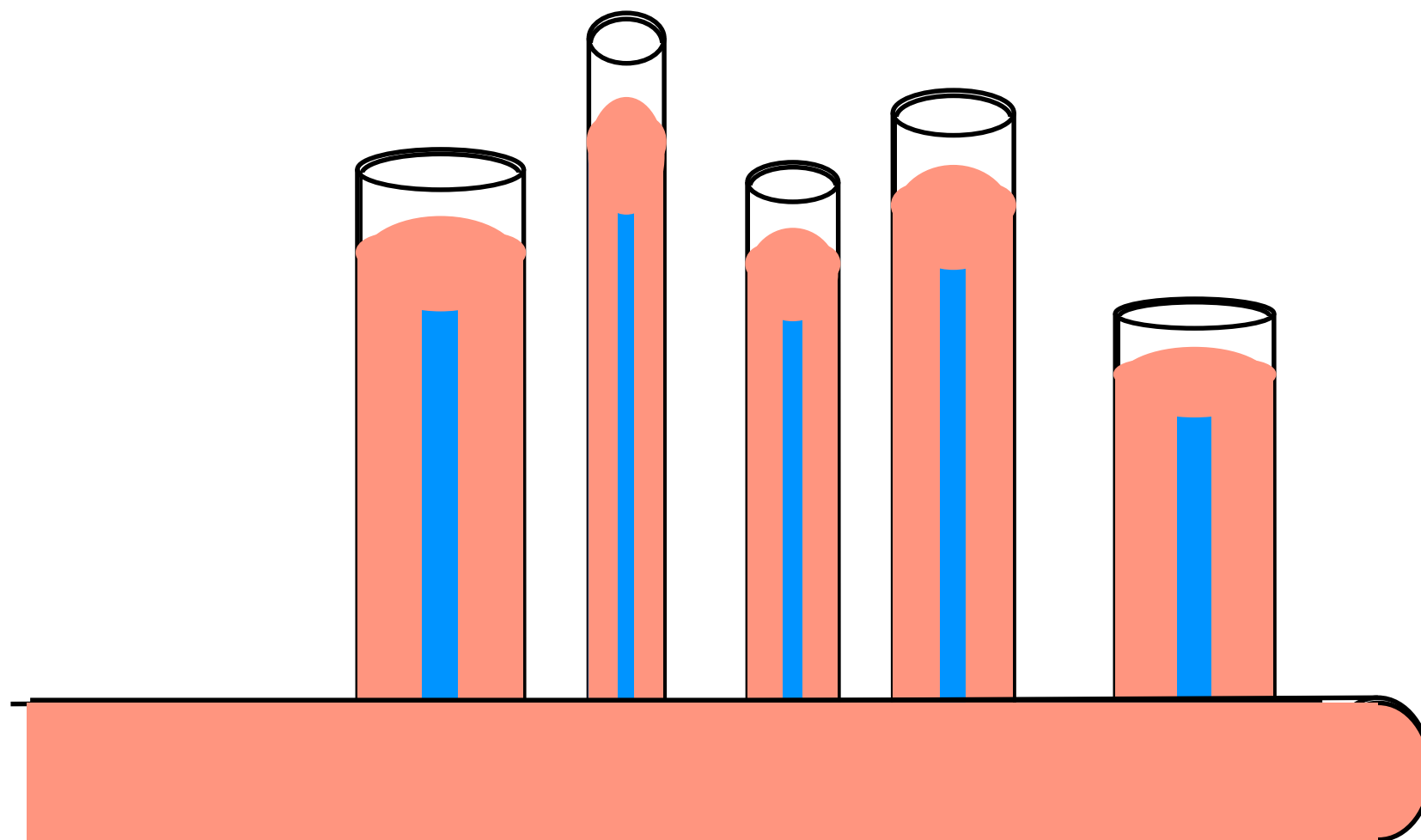


KÖSTER Mautrol: metod rada

- Kapilar pun vode
- KÖSTER Mautrol kapilarno puni šupljine i oni postaju vodootporni
- Kapilari su potpuno zaptiveni i vodonepropusni.



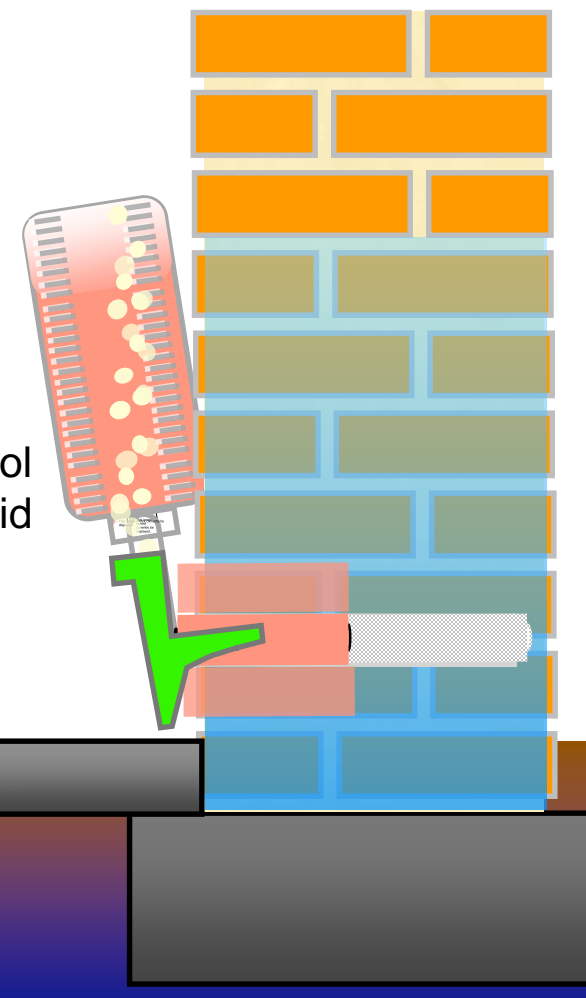
KÖSTER Mautrol: Kapilari različnih veličina



Postavljanje horizontalne barijere sa KÖSTER Mautrol



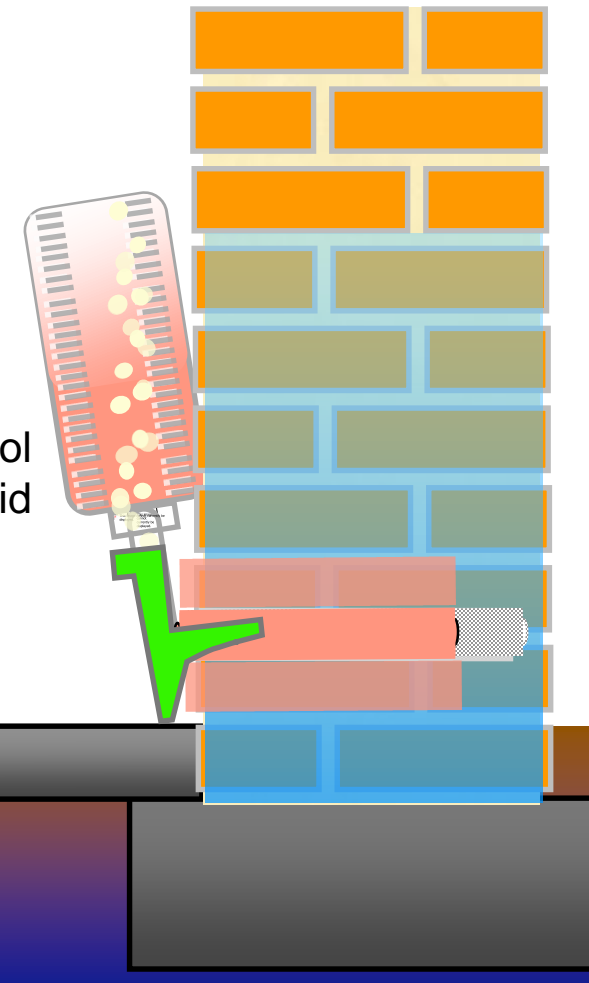
KÖSTER Mautrol
penetrira u zid



Postavljanje horizontalne barijere sa KÖSTER Mautrol



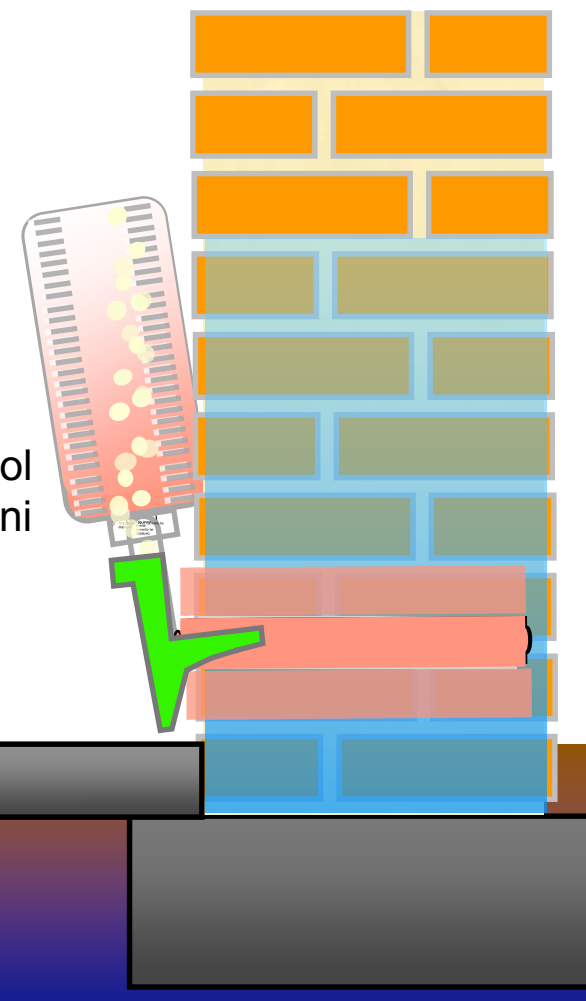
KÖSTER Mautrol
penetrira dublje u zid



Postavljanje horizontalne barijere sa KÖSTER Mautrol



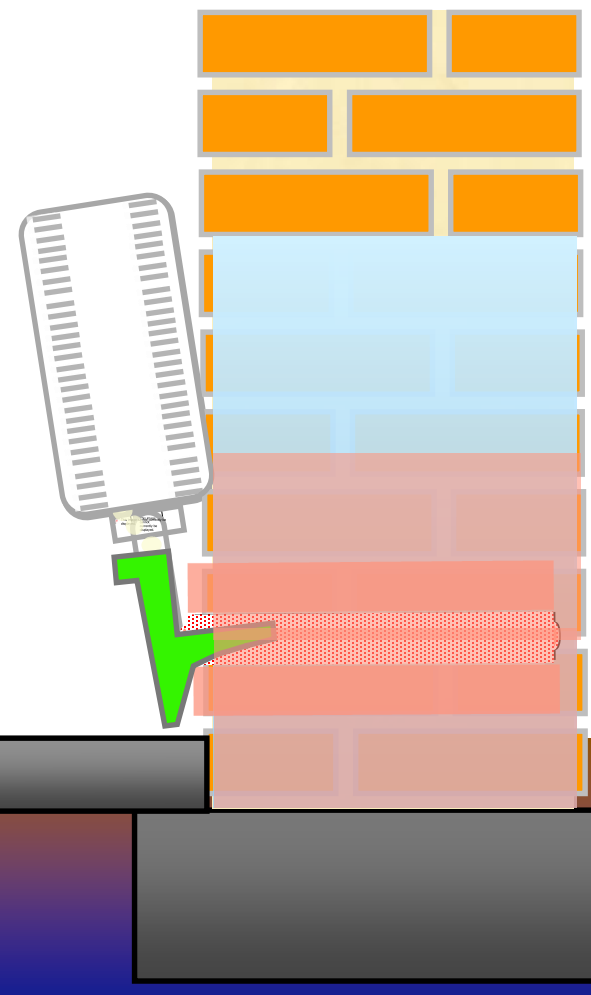
The KÖSTER Mautrol
ketriđ se sam prazni



Postavljanje horizontalne barijere sa Mautrol



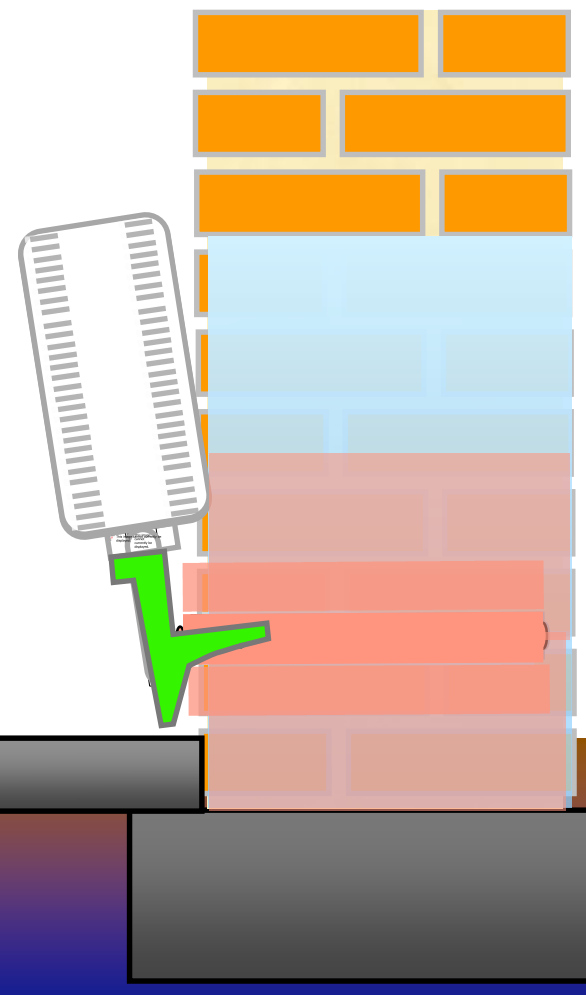
KÖSTER Mautrol je
kompletno penetrirao i
ima **trenutan efekat**



Postavljanje horizontalne barijere KÖSTER Mautrol



KÖSTER Mautrol
je sanirao zid



Postavljanje horizontalne barijere sa KÖSTER Mautrol

